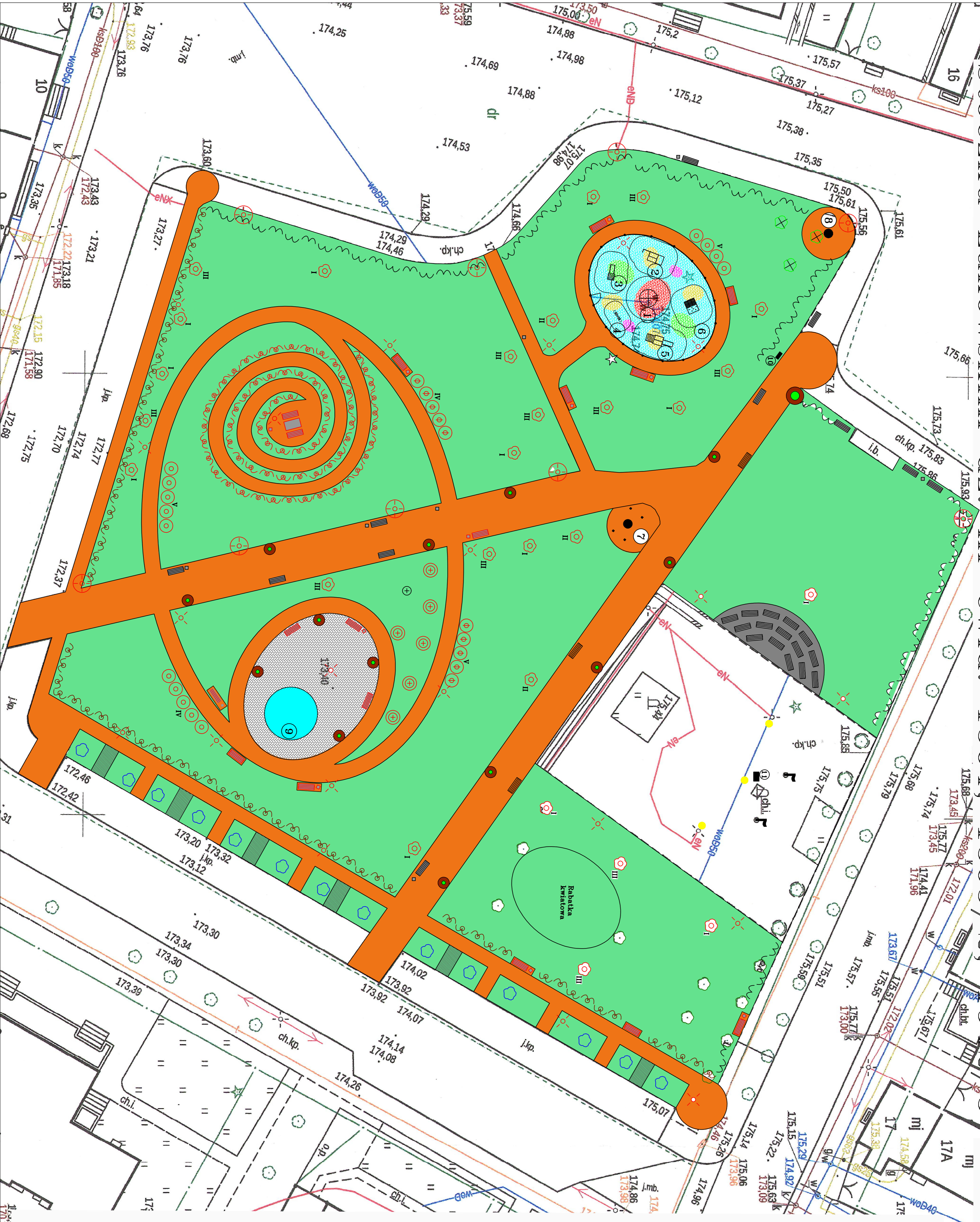


# Koncepcja zagospodarowania skweru miejskiego Stoczku Kukowskim dz. nr ewid. 1564; 1565/2; 1566/2

SKALA 1:200



Legenda:

- ⊙ – projektowane drzewo
  - ⊙ – projektowany żywopłot z Bukszpanu
  - ⊙ – projektowany żywopłot z Ostrokrzew Mesery
  - ⊙ – żywopłot do rekultywacji
  - ⊙ – nawierzchnia z kostki grawitowej
  - ⊙ – nawierzchnia bezpieczna kolor niebieski, czerwony, zielony, żółty, fioletowy
  - ⊙ – projektowany krzew średni
  - ⊙ – projektowany krzew niski
  - ⊙ – projektowany krzew wysoki (do przesadzenia)
  - ⊙ – chodnik istniejący (do rozbiorów)
  - ⊙ – chodnik projektowany
  - ⊙ – drzewo do usunięcia
  - ⊙ – drzewo do przesiewienia
  - ⊙ – karuzela
  - ⊙ – domek do zabawy
  - ⊙ – zjeżdżalnia
  - ⊙ – wążka na sprężynie
  - ⊙ – zjeżdżalnia z donikiem
  - ⊙ – ścianka wspinaczkowa
  - ⊙ – studnia – pompa
  - ⊙ – uliczna – replika
  - ⊙ – zegar słoneczny
  - ⊙ – fontanna
  - ⊙ – infokiosk
  - ⊙ – tablica informacyjna
  - ⊙ – kosz na śmieci istniejący
  - ⊙ – ławka istniejąca
  - ⊙ – kosz na śmieci projektowany
  - ⊙ – ławka projektowana
  - ⊙ – projektowana lampa oświetleniowa
  - ⊙ – projektowana lampa oświetleniowa do wymiany
  - ⊙ – projektowana donica na kwiaty
  - ⊙ – masz na flage (do wymiany)
  - ⊙ – oświetlenie pomnika
- Dobór gatunków nowo projektowanej roślinności:
- I – lipa drobnolistna
  - II – dąb czerwonny
  - III – klon zwyczajny
  - IV – pechelnica kalinolistna 'Diabolo'
  - V – pechelnica kalinolistna 'Luteus'