

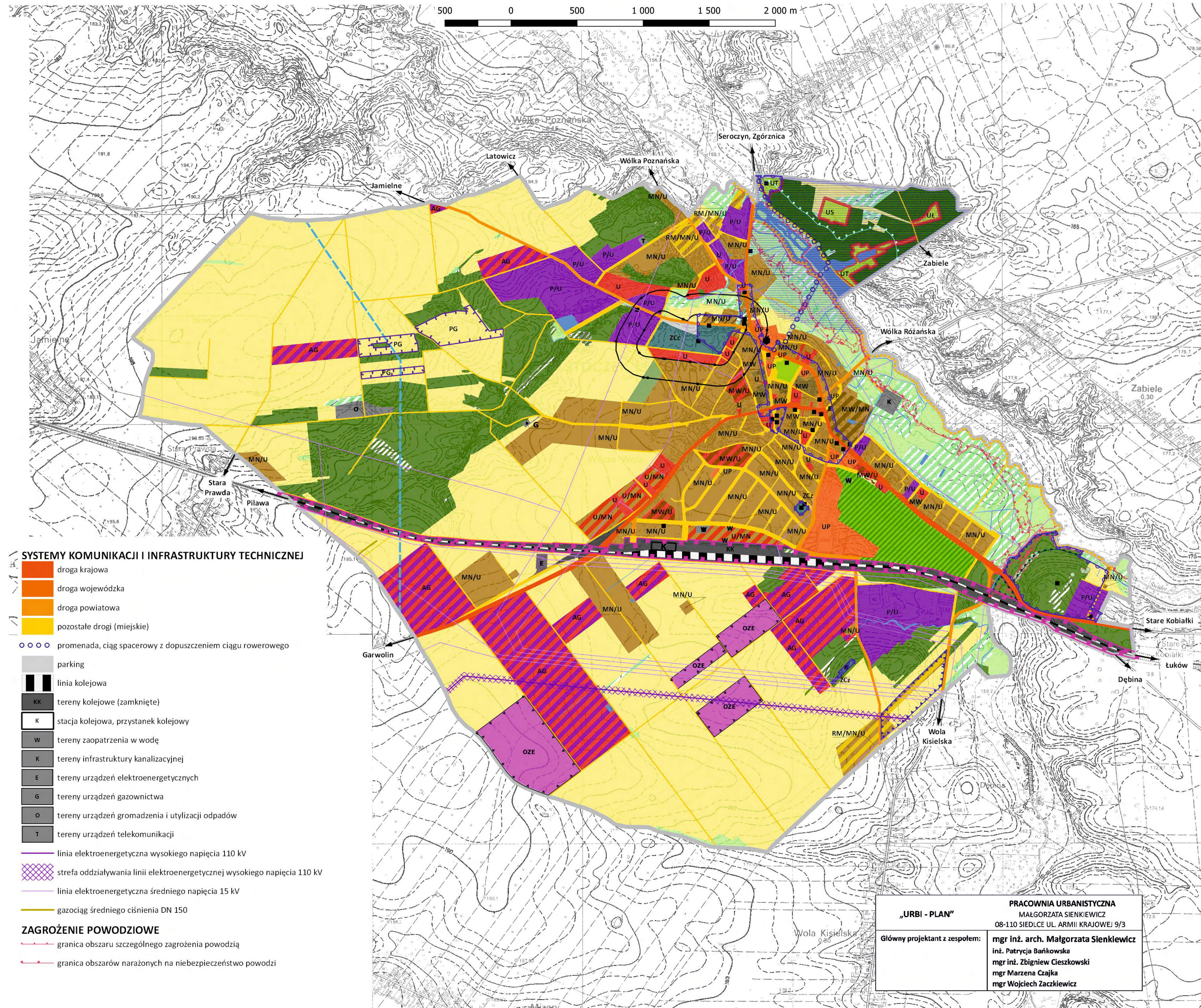
# STUDIUM

## UWARUNKOWAŃ I KIERUNKÓW ZAGOSPODAROWANIA PRZESTRZENNEGO MIASTA STOCZEK ŁUKOWSKI KIERUNKI ZAGOSPODAROWANIA PRZESTRZENNEGO



SKALA 1:10 000

Załącznik nr 3 do Uchwały nr  
Rady Miasta Stoczek Łukowski z dnia



### OZNACZENIA

- granica opracowania (granica administracyjna miasta)
- granica strefy od cmentarza obejmująca odległość 50 m
- granica strefy od cmentarza obejmująca odległość 150 m
- granica terenów zamkniętych
- granica strefy ochronnej związanej z ograniczeniami w zabudowie oraz zagospodarowaniu i użytkowaniu terenu dla urządzeń wytwarzających energię z odnawialnych źródeł energii o mocy powyżej 500 kW
- granica obszarów problemowych obejmująca odległość 100 m od brzegów rzek i innych zbiorników wodnych

### STRUKTURA FUNKCJONALNO - PRZESTRZENNA

#### TERENY ZABUDOWY

- MW tereny zabudowy mieszkaniowej wielorodzinnej
- MW/U tereny zabudowy mieszkaniowej wielorodzinnej i usługowej
- MW/MN tereny zabudowy mieszkaniowej wielorodzinnej i jednorodzinnej
- MN/U tereny zabudowy mieszkaniowej jednorodzinnej i usługowej
- U/MN tereny zabudowy usługowej i mieszkaniowej jednorodzinnej
- RM/MN/U tereny zabudowy zagrodowej, mieszkaniowej jednorodzinnej i usługowej
- U tereny zabudowy usługowej
- UP tereny usług publicznych
- UT tereny usług turystyki i rekreacji
- US tereny usług sportu i rekreacji
- UL tereny usług "Kolo Łowieckie"
- P/U tereny zabudowy produkcyjno - usługowej
- AG tereny aktywności gospodarczej
- PG tereny potencjalnych złóż surowców naturalnych
- OZE tereny urządzeń wytwarzających energię ze źródeł odnawialnych o mocy powyżej 500 kW
- tereny istniejącej zabudowy mieszkaniowej znajdującej się w odległości mniejszej niż 50 m od cmentarza

#### TERENY ROLNE

- tereny gruntów ornych
- tereny łąk i pastwisk

#### TERENY ZIELENI, LASÓW I WÓD

- tereny lasów
- obszary predysponowane do zalesień
- tereny zieleni naturalnej
- tereny zieleni parkowej
- tereny zieleni parkowej z zachowaniem istniejących lasów
- tereny ogrodów działkowych
- tereny cmentarzy ZC (c - czynnych, z - zamkniętych)
- tereny wód powierzchniowych
- wały, groble

#### OCHRONA ŚRODOWISKA PRZYRODNICZEGO

- pomnik przyrody
- granica Łukowskiego Obszaru Chronionego Krajobrazu
- lasy ochronne
- tereny lasów
- granica Głównych Zbiorników Wód Podziemnych
- granica terenów wymagających zgody na przeznaczenie gruntów leśnych na cele nieleśne

#### OCHRONA DZIEDZICTWA KULTUROWEGO

- strefa „a” pełnej ochrony historycznej struktury przestrzennej
- strefa „b” ochrony zachowanych elementów zabytkowych
- strefa „k” ochrony krajobrazu
- obiekty wpisane do rejestru Wojewódzkiego Konserwatora Zabytków
- obiekty wpisane do gminnej ewidencji zabytków
- granica stanowiska archeologicznego

### SYSTEMY KOMUNIKACJI I INFRASTRUKTURY TECHNICZNEJ

- droga krajowa
- droga wojewódzka
- droga powiatowa
- pozostałe drogi (miejskie)
- promenada, ciąg spacerowy z dopuszczeniem ciągu rowerowego
- parking
- linia kolejowa
- tereny kolejowe (zamknięte)
- stacja kolejowa, przystanek kolejowy
- tereny zaopatrzenia w wodę
- tereny infrastruktury kanalizacyjnej
- tereny urządzeń elektroenergetycznych
- tereny urządzeń gazownictwa
- tereny urządzeń gromadzenia i utylizacji odpadów
- tereny urządzeń telekomunikacji
- linia elektroenergetyczna wysokiego napięcia 110 kV
- strefa oddziaływania linii elektroenergetycznej wysokiego napięcia 110 kV
- linia elektroenergetyczna średniego napięcia 15 kV
- gazociąg średniego ciśnienia DN 150

### ZAGROŻENIE POWODZIOWE

- granica obszaru szczególnego zagrożenia powodzią
- granica obszarów narażonych na niebezpieczeństwo powodzi

PRACOWNIA URBANISTYCZNA  
„URBI - PLAN”  
MAŁGORZATA SIENKIEWICZ  
08-110 SIEDLCE UL. ARMII KRAJOWEJ 9/3

Główny projektant z zespołem:  
mgr inż. arch. Małgorzata Sienkiewicz  
inż. Patrycja Bańkowska  
mgr inż. Zbigniew Cieszkowski  
mgr Marzena Czajka  
mgr Wojciech Zaczekiewicz