



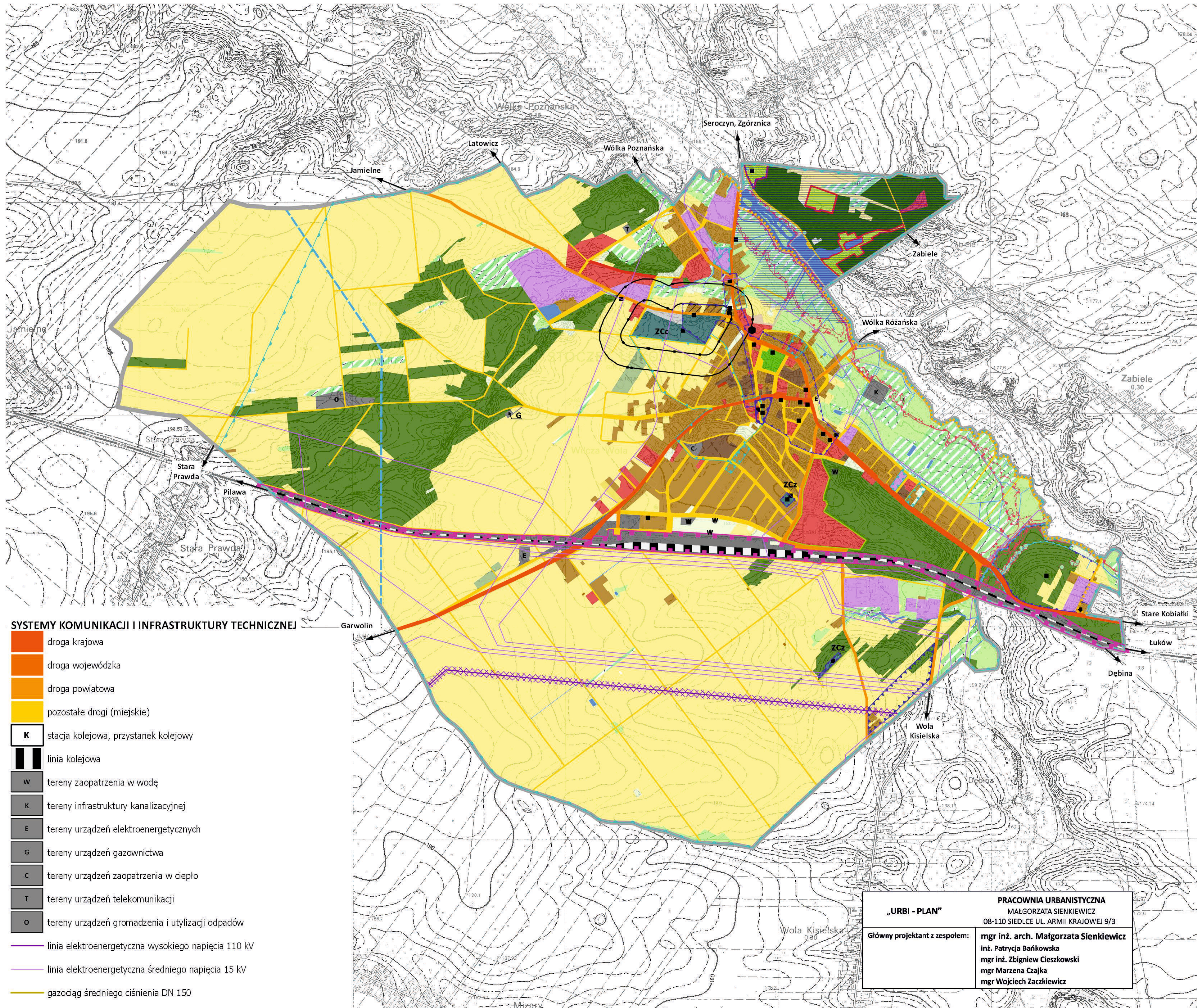
# STUDIUM

## UWARUNKOWAŃ I KIERUNKÓW ZAGOSPODAROWANIA PRZESTRZENNEGO MIASTA STOCZEK ŁUKOWSKI UWARUNKOWANIA ZAGOSPODAROWANIA PRZESTRZENNEGO

SKALA 1:10 000



Załącznik nr 2 do Uchwały nr  
Rady Miasta Stoczek Łukowski z dnia



### OZNACZENIA

- granicza opracowania (granicza administracyjna miasta)
- granicza strefy od cmentarza obejmująca odległość 50 m
- granicza strefy od cmentarza obejmująca odległość 150 m
- granicza terenów zamkniętych
- strefa oddziaływania linii elektroenergetycznej wysokiego napięcia 110 kV
- granicza obowiązujących planów**
  - Uchwała nr XLIV/242/97 z dnia 31 grudnia 1997 roku
  - Uchwała nr III/18/98 z dnia 12 grudnia 1998 roku
  - Uchwała nr XXII/152/2000 z dnia 14 listopada 2000 roku
  - Uchwała nr V/25/2003 z dnia 6 marca 2003 roku
  - Uchwała nr XXXIII/161/2005 z dnia 18 października 2005 roku

### UWARUNKOWANIA WYNIKAJĄCE Z DOTYCHCZASOWEGO PRZEZNACZENIA TERENÓW

- tereny zabudowy mieszkaniowej wielorodzinnej
- tereny zabudowy mieszkaniowej jednorodzinnej
- tereny zabudowy usługowej
- tereny usług oświaty
- tereny zabudowy produkcyjnej, składów i magazynów
- tereny sportowo - rekreacyjne
- tereny cmentarzy ZC (c - czynnych, z - zamkniętych)
- tereny ogrodów działkowych
- tereny lasów
- tereny zadrzewień i zakrzewień
- tereny zieleni urządzonej
- tereny łąk i pastwisk
- tereny gruntów rolnych
- tereny wód powierzchniowych
- wąły, groble
- tereny nieużytków
- tereny kolejowe (zamknięte)
- tereny parkingów
- tereny istniejącej zabudowy mieszkaniowej znajdującej się w odległości mniejszej niż 50 m od cmentarza

### UWARUNKOWANIA ŚRODOWISKA PRZYRODNICZEGO

- pomnik przyrody
- granicza Łukowskiego Obszaru Chronionego Krajobrazu
- lasy ochronne
- granicza Głównych Zbiorników Wód Podziemnych
- OBSZARY I OBIEKTY DZIEDZICTWA KULTUROWEGO**
  - strefa „a” pełnej ochrony historycznej struktury przestrzennej
  - strefa „b” ochrony zachowanych elementów zabytkowych
  - strefa „k” ochrony krajobrazu
  - obiekty wpisane do rejestru Wojewódzkiego Konserwatora Zabytków
  - obiekty wpisane do Gminnej Ewidencji Zabytków
  - granicza stanowiska archeologicznego

### ZAGROŻENIE POWODZIOWE

- granicza obszaru szczególnego zagrożenia powodzią
- granicza obszarów narażonych na niebezpieczeństwo powodzi

### SYSTEMY KOMUNIKACJI I INFRASTRUKTURY TECHNICZNEJ

- droga krajowa
- droga wojewódzka
- droga powiatowa
- pozostałe drogi (miejskie)
- K stacja kolejowa, przystanek kolejowy
- linia kolejowa
- W tereny zaopatrzenia w wodę
- K tereny infrastruktury kanalizacyjnej
- E tereny urządzeń elektroenergetycznych
- G tereny urządzeń gazownictwa
- C tereny urządzeń zaopatrzenia w ciepło
- T tereny urządzeń telekomunikacji
- O tereny urządzeń gromadzenia i utylizacji odpadów
- linia elektroenergetyczna wysokiego napięcia 110 kV
- linia elektroenergetyczna średniego napięcia 15 kV
- gazociąg średniego ciśnienia DN 150

**„URBI - PLAN”**  
PRACOWNIA URBANISTYCZNA  
MAŁGORZATA SIENKIEWICZ  
08-110 SIEDLCE UL. ARMII KRAJOWEJ 9/3  
Główny projektant z zespołem:  
mgr inż. arch. Małgorzata Sienkiewicz  
inż. Patrycja Bańkowska  
mgr inż. Zbigniew Cieszkowski  
mgr Marzena Czajka  
mgr Wojciech Zaczekiewicz