
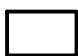
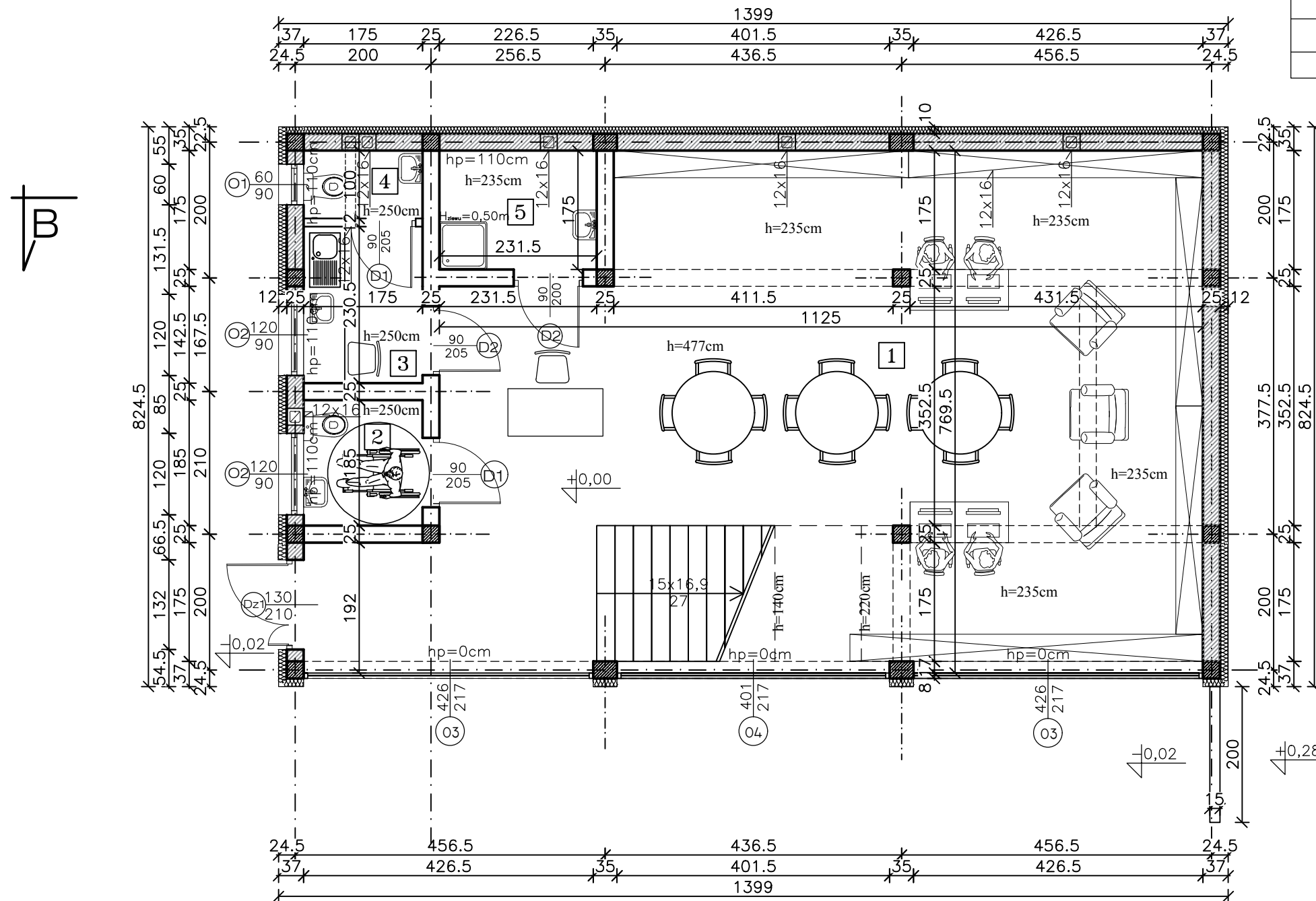


## WYKAZ POMIESZCZEŃ PRZYZIEMIA

Lp.	Przeznaczenie	Podłoga	Pow. użyt. [m <sup>2</sup> ]
1	Pom. usługowe	gres	81,44
2	Łazienka ogólnodostępna	gres	3,32
3	Pom. socjalne	gres	4,17
4	WC dla pracowników	gres	1,75
5	Pom. porządkowe	gres	4,05
RAZEM Powierzchnia użytkowa			94.73

### LEGENDA:

-  - projektowana ściana do uzupełnienia muru
-  - projektowana ściana murowa



OBIEKT: <b>Modernizacja budynku biblioteki z przeznaczeniem na Centrum Integracji Społecznej</b>			
ADRES OBIEKTU: <b>STOCZEK ŁUKOWSKI, UL. PIŁSUDSKIEGO 16, dz. nr ewid. 1942/5 i 1564, obręb 0005</b>			
INWESTOR: <b>URZĄD MIASTA STOCZEK ŁUKOWSKI, PLAC T. KOŚCIUSZKI 1, 21-450 STOCZEK ŁUKOWSKI</b>			
TEMAT: <b>RZUT PRZYZIEMIA</b>			SKALA: 1:75
<i>projektant</i>	<i>specjalność</i>	<i>nr uprawnień</i>	<i>data/podpis</i>
PROJEKTANT: Andrzej Filipiuk	architektura	52/LOIA/09	10.2017
SPRAWDZAJĄCY: Magdalena Rafalska	architektura	2/02/0L	10.2017
OPRACOWAŁ: Sławomir Krasuski	architektura	GP 7342/95/93/92	10.2017